

Amsterdam  
Breda  
Eindhoven  
Enschede  
Groningen  
Leeuwarden  
Nijmegen  
Rotterdam  
Scheveningen  
Schiphol Airport  
Utrecht  
Valkenburg  
Venlo  
Zandvoort



www.hollandcasino.com

Hoofdkantoor, Afd. Corporate Identity  
Postbus 355, 2130 AJ Hoofddorp

**Medewerkers**

**Medewerkers ultimo jaar**

	2007	2006
Medewerkersbezetting (in fte)		
Amsterdam	466	439
Breda	353	339
Eindhoven	216	210
Enschede	183	168
Groningen	194	193
Leeuwarden	102	79
Nijmegen	268	240
Rotterdam	445	428
Scheveningen	413	379
Utrecht	298	287
Valkenburg	295	286
Venlo	187	162
Zandvoort / Schiphol Airport	244	232
ICT	78	80
Hoofdkantoor	185	164
<b>Totaal aantal medewerkers in fte</b>	<b>3.927</b>	<b>3.686</b>
<b>Totaal aantal medewerkers (excl. stand-by medewerkers en stagiaires)</b>	<b>5.134</b>	<b>4.714</b>

**Voltijd- en deeltijdmedewerkers (in % van totaal)**

	2007	2006
Voltijd	46,87	47,69
Deeltijd	53,13	52,31

**Leeftijdopbouw (in % van totaal)**

	2007	2006
Jonger dan 30 jaar	26,45	22,66
30 tot en met 39 jaar	33,54	37,10
40 tot en met 49 jaar	29,47	30,31
50 jaar en ouder	10,54	9,93

**Verloop medewerkers (in % van totaal)**

	2007	2006
van gemiddeld medewerkersbestand (excl. stand-by medewerkers en stagiaires)	10,23	9,83

**Ziekteverzuim (in % van totaal)**

	2007	2006
Exclusief zwangerschapsverlof	3,24	3,40

**WIA-instroom**

	2007	2006
WIA-instroom (in aantal medewerkers)	2	7

**Belangrijke gegevens**

**Brutobaten per casino**

	in miljoenen euro		Aantal bezoeken per casino		
	2007	2006	afgerond op duizenden	2007	2006
Amsterdam	109,3	105,6	Amsterdam	1.000	951
Breda	72,6	68,3	Breda	650	615
Eindhoven	42,2	42,9	Eindhoven	455	451
Enschede	35,1	34,6	Enschede	407	375
Groningen	33,9	38,0	Groningen	342	351
Leeuwarden	15,2	1,6	Leeuwarden	195	21
Nijmegen	47,8	48,3	Nijmegen	503	483
Rotterdam	101,8	98,0	Rotterdam	928	902
Scheveningen	78,9	73,6	Scheveningen	873	836
Schiphol Airport	6,5	10,0	Schiphol Airport	177	185
Utrecht	78,8	74,1	Utrecht	659	611
Valkenburg	56,5	58,2	Valkenburg	575	550
Venlo	41,9	32,9	Venlo	371	277
Zandvoort	33,2	33,3	Zandvoort	324	323
International / ICT / HK	3,0	2,1			
<b>Holland Casino</b>	<b>756,7</b>	<b>721,5</b>	<b>Holland Casino</b>	<b>7.459</b>	<b>6.931</b>

**Verhoudingsgetallen**

	2007	2006
Besteding per bezoek in euro	101	104
Tronc in % van spelresultaat	13	14

**Relatieve bijdrage per vestiging aan het resultaat**

	2007	2006
Amsterdam	17	16
Breda	11	9
Eindhoven	6	6
Enschede	2	3
Groningen	3	5
Leeuwarden (excl. aanloopkosten)	0	0
Nijmegen	5	6
Rotterdam	18	17
Scheveningen	10	9
Schiphol Airport	0	1
Utrecht	16	14
Valkenburg	6	8
Venlo (excl. aanloopkosten)	4	3
Zandvoort	2	3
<b>Holland Casino</b>	<b>100</b>	<b>100</b>

**Balans / Rekening van baten en lasten**

**Balans**

	2007	2006
in miljoenen euro		
Eigen Vermogen	51,2	51,5
Balanstotaal	284,2	306,0
Investerings in het jaar		
• Immateriële vaste activa	3,3	5,5
• Materiële vaste activa	28,3	69,2
Kasstroom uit operationele activiteiten	150,5	179,4

**Rekening van baten en lasten**

in miljoenen euro

Baten	2007	2006	Lasten	2007	2006
Opbrengst Tafelspelen	298,2	288,6	Salarissen	216,2	199,1
Opbrengst Speelautomaten	377,2	354,9	Verloning WAO / WIA	-0,2	-0,5
Opbrengst Tronc / tips	43,3	44,0	Sociale Lasten	22,2	21,1
Ontvangsten Entree	2,1	2,0	Pensioenlasten	28,9	37,1
Opbrengst Horeca	28,2	25,5	Indirecte Personeelskosten	19,6	19,3
Overige opbrengsten	7,7	6,5	Kosten jubileumuitkeringen	0,8	0,3
<b>Brutobaten</b>	<b>756,7</b>	<b>721,5</b>	Huisvesting	31,4	27,7
Belastingen			Bedrijfskosten	71,1	66,7
Kansspelbelasting	121,8	117,9	Marketing	28,0	28,2
BTW speelautomaten en entree	60,5	56,9	Bijdr. Gem. activiteiten	3,0	2,8
Buitenlandse belasting	0	-0,4	Afschrijvingen	55,0	47,8
			Interest	3,8	5,2
			Aanloopkosten	1,9	5,6
			Overige baten en lasten	-1,3	-2,6
			Bijzondere lasten	8,4	0,0
<b>Totaal belastingen</b>	<b>182,3</b>	<b>174,4</b>	<b>Totaal lasten</b>	<b>488,8</b>	<b>457,8</b>
<b>Nettobaten</b>	<b>574,4</b>	<b>547,1</b>	<b>Nettobedrijfsresultaat</b>	<b>85,6</b>	<b>89,3</b>

**Mission Statement**

**Holland Casino Mission Statement**

Holland Casino heeft ambitie. De ambitie om een toonaangevend casino bedrijf in Europese context te worden. Daar geloven we in. We geloven ook dat dat alleen gerealiseerd kan worden als we iedere dag, met elkaar, betekenis en inhoud geven aan ons Mission Statement:

**Wij brengen Spel & Glamour met Plezier!**

**Onze missie en onze gasten** Wij brengen spel en glamour met plezier. Dat doen we voor onze gasten. In onze casino's draait het natuurlijk om het spel. Maar wij brengen dit met passie en plezier. Door ons spel, onze service en ons entertainment bieden wij onze gasten iedere keer weer een unieke en sprankelende ervaring met allure.

**Onze missie en onze samenleving** Wij zijn een bijzonder bedrijf dat midden in de samenleving staat. Holland Casino is er voor iedereen. Wij brengen het spel op een professionele en integere manier. En we bieden het spel op een veilige manier aan. Onze gasten verwachten dat ook van ons. Daarnaast beseffen we ook dat we bepaalde verantwoordelijkheden hebben en daar handelen we ook naar. Door middel van ons preventiebeleid beperken we de risico's van het spel.

**Onze missie en onze toekomst** Wij zijn een eigentijds bedrijf. Continu bezig om ons te ontwikkelen en om onze gasten optimale kwaliteit te bieden. We investeren in onze medewerkers, in onze producten en in onze casino's. We willen onze gasten het nieuwste op het gebied van kansspelen en uitgaan bieden. Zo houden we ons bedrijf stabiel en gezond. En zijn we goed voorbereid op de toekomst. Holland Casino is een bijzonder bedrijf, met bijzondere mensen, dat een bijzondere beleving creëert. Een bedrijf om trots op te zijn.

**Onze missie en onze collega's** Wij vinden het leuk om in een wereld van spel en glamour te werken. Samen willen we van Holland Casino een plek maken waar iedereen met plezier werkt. Waar iedereen goed tot zijn recht komt. En waar iedereen oprecht betrokken is. Want alleen samen kunnen we onze gasten een bijzondere ervaring bieden. Holland Casino, dat zijn wij.

**Feiten en Cijfers  
over het jaar 2007**



**Holland Casino**

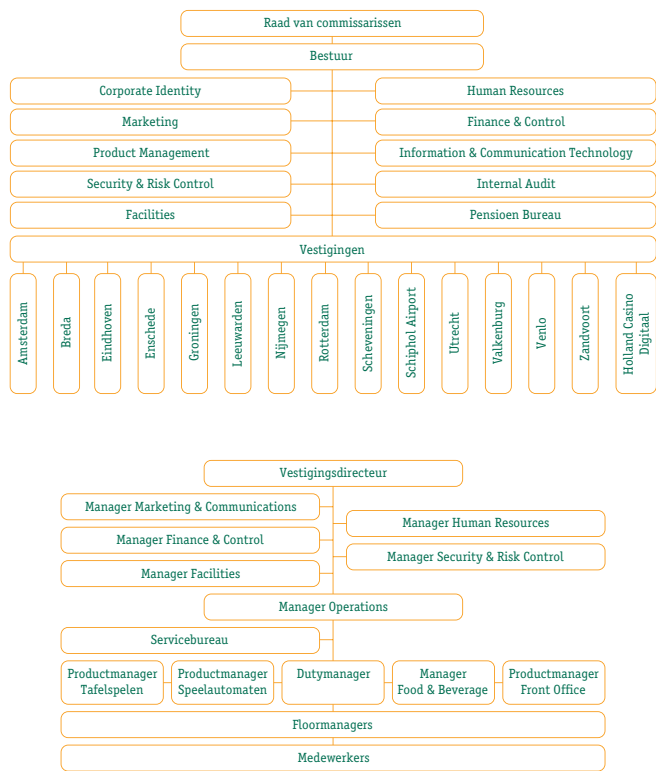
De stichting draagt de statutaire naam Nationale Stichting tot Exploitatie van Casinospelen in Nederland en is gevestigd te Den Haag. De stichting treedt tevens op onder de verkorte naam Holland Casino. De organisatie is, sinds december 1975, door de Nederlandse overheid aangewezen als enige vergunninghouder tot exploitatie van casinospelen. Het doel van Holland Casino is het organiseren van een of meerdere casino's met inachtneming van de geldende wettelijke bepalingen, de op grond daarvan verleende vergunningen en de daarbij gestelde voorwaarden.

Holland Casino staat onder overheidstoezicht en wordt behandeld als een staatsdeelname. Sinds januari 2005 zijn de beheersmatige taken ondergebracht bij het ministerie van Financiën terwijl de beleidsmatige bevoegdheden onder het ministerie van Justitie vallen. De raad van commissarissen wordt benoemd door de minister van Financiën, na overleg met de minister van Justitie.

Het adviserend en toezichthoudend orgaan namens de ministers is het College van toezicht op de kansspelen. Dit college heeft tot taak de minister van Justitie en andere betrokken departementen op hun verzoek of uit eigen beweging advies te geven met betrekking tot de uitvoering van de Wet op de kansspelen.

Holland Casino draagt de volledige nettowinst af aan de Staat, behoudens toevoegingen aan het Eigen Vermogen. Maandelijks wordt de kansspelbelasting over de opbrengst tafelspelen afgedragen, evenals BTW over de opbrengst van de speelautomaten en over een deel van de entreeontvangsten. Per 1 juli 2008 wordt de afdracht van BTW over de opbrengst van de speelautomaten vervangen door een afdracht van kansspelbelasting, conform de tafelspelen.

**Introductie**



**Organigram**

**Organisatie**

Per 1 januari 2008

**Raad van commissarissen**

mr. B. Staal, voorzitter  
 mev. drs. A.E.J.M. Cook-Schaapveld MA  
 W.J.M. van den Dijssel  
 F.J.M. Heuterman  
 drs. A. Schouwenaar, vicevoorzitter  
 mr. W.F.C. Stevens

**Bestuur**

D.F. Flink, chief executive officer  
 drs. W.G. Kooijman, chief financial officer

W.M. van Erve MMS, bestuurssecretaris

**Vestigingsdirecteuren**

M.G. Bögels, Breda  
 ir. L.J.M. Burgers, Amsterdam  
 J.H.A. Kolman, Eindhoven & Nijmegen  
 N. Leise, Valkenburg & Venlo  
 P.J.M. Michalides, Zandvoort & Schiphol Airport  
 M. Nubé MBA, Xperience

J. Philippen, Rotterdam  
 G. Prins, Holland Casino Digitaal  
 H.B.J. in het Veld, Scheveningen  
 B.C.M. van Vliet, Utrecht & Enschede  
 ir. R. Woering, Groningen & Leeuwarden

**Stafdirecteuren**

drs. R.L.W. Ancion, Human Resources  
 mev. C.E.M. van Berkel MBA, Marketing  
 R.E.J. Berting, Facilities  
 R.J. Goudsmit, adjunct-bestuurssecretaris  
 R. Th.M. de Haas, Information & Communication Technology  
 mev. A.C. Ho-A-Sjoe MBA, Product Management  
 drs. J.A.P. van Kastel, Security & Risk Control  
 mev. N.M.A.C. Lamberts RM, Corporate Identity  
 drs. F.P. Salverda RA, Finance & Control / Pensioenbureau  
 mev. K.S.M. Hubert RA, manager Internal Audit

**Ondernemingsraad 2006-2010**

R.J.C. van der Broeck, Valkenburg, voorzitter  
 J.J.L.C. Roovers, Eindhoven, secretaris / vicevoorzitter  
 G.J.M. Beelen, Venlo  
 A.P.G. Brokken, Nijmegen  
 F.L. Eradus, Groningen  
 mev. J. Gijswijt-Giacomini, Amsterdam  
 J. van Hulst, Utrecht  
 R.J. Goudsmit, adjunct-bestuurssecretaris  
 G.J.W. Mulder, Scheveningen  
 P.N.J. Stut RA, Hoofdkantoor  
 R.M. Vaske, Breda  
 R.P.T. Vermeulen, Leeuwarden  
 mev. J.C.J. Vos-Hasert, Zandvoort / Schiphol Airport  
 M.P. van der Wal, Rotterdam  
 mev. C. Sitton, ambtlijk secretaris

**Holland Casino chronologie**

22 januari 1974 Oprichting  
 17 december 1975 Verrijking vergunning  
 1 maart 1976 Vestiging Hoofdkantoor op Schiphol  
 1 oktober 1976 Opening Holland Casino in Zandvoort (Bouwes)  
 6 mei 1977 Opening Holland Casino in Valkenburg (Cocarde)  
 4 oktober 1979 Opening Holland Casino in Scheveningen (Kurhaus)  
 16 juli 1984 Verplaatsing Hoofdkantoor naar Hoofddorp  
 29 november 1985 Opening Holland Casino in Rotterdam (Hilton)  
 1986 Uitbreiding spelaanbod met speelautomaten  
 1 december 1986 Opening Holland Casino in Amsterdam (Hilton)  
 1 oktober 1987 Opening Holland Casino in Breda (Bijster)  
 16 september 1988 Heropening Holland Casino in Zandvoort (Badhuisplein)  
 4 november 1988 Opening Holland Casino in Groningen (Gedempte Kattendiep)  
 10 augustus 1989 Opening Holland Casino in Nijmegen (Waalkade)  
 2 november 1991 Heropening Holland Casino in Amsterdam (Lido)  
 13 juni 1992 Heropening Holland Casino in Rotterdam (Plaza)  
 13 juni 1993 Opening Holland Casino in Eindhoven (Heuvel Galerie)  
 1 april 1995 Opening Holland Casino op Schiphol Airport (corridor E/F)  
 15 december 1995 Heropening Holland Casino in Scheveningen (Kurhausweg)  
 5 mei 1998 Heropening Holland Casino in Valkenburg (Cauberg)  
 30 september 2000 Opening Holland Casino in Utrecht (Overste den Oudenlaan)  
 28 juni 2002 Opening Holland Casino in Enschede (Boulevard 1945)  
 06 juni 2003 Heropening Holland Casino in Breda (Kloosterkerne)  
 08 maart 2006 Opening Holland Casino in Venlo (Trade Port West)  
 1 december 2006 Opening Holland Casino in Leeuwarden (WTC Expo)

**Organisatie en chronologie**

**Organisatie en chronologie**

**Hoofdkantoor Holland Casino**  
 Hoofdweg 640, 2132 MK Hoofddorp  
 (postadres) Postbus 355, 2130 AJ Hoofddorp  
 Tel: (023) 565 95 65  
 Fax: (023) 565 95 00

**Holland Casino Amsterdam**  
 Max Euweplein 62, 1017 MB Amsterdam  
 (postadres) Hirschpassage 7, 1017 MC Amsterdam  
 Tel: (020) 521 11 11  
 Fax: (020) 521 11 10

**Holland Casino Breda**  
 Kloosterplein 20, 4811 GP Breda  
 (postadres) Postbus 2204, 4800 CE Breda  
 Tel: (076) 525 11 00  
 Fax: (076) 522 50 29

**Holland Casino Eindhoven**  
 Heuvel Galerie 134, 5611 DK Eindhoven  
 (postadres) Postbus 6074, 5600 HB Eindhoven  
 Tel: (040) 235 73 57  
 Fax: (040) 235 73 60

**Holland Casino Enschede**  
 Boulevard 1945 nr. 105, 7511 AM Enschede  
 (postadres) Postbus 777, 7500 AT Enschede  
 Tel: (053) 750 27 50  
 Fax: (053) 750 20 00

**Holland Casino Groningen**  
 Gedempte Kattendiep 150, 9711 PV Groningen  
 Tel: (050) 317 23 17  
 Fax: (050) 317 23 00

**Holland Casino Leeuwarden**  
 Heliconweg 56, 8914 AT Leeuwarden  
 Tel: (058) 750 22 22  
 Fax: (058) 750 22 99

**Holland Casino Nijmegen**  
 Waalkade 68, 6511 XP Nijmegen  
 (postadres) Postbus 6520, 6503 GA Nijmegen  
 Tel: (024) 381 63 81  
 Fax: (024) 381 62 09

**Holland Casino Rotterdam**  
 Plaza-Complex, Weena 624, 3012 CN Rotterdam  
 (postadres) Postbus 2540, 3000 CM Rotterdam  
 Tel: (010) 206 82 06  
 Fax: (010) 206 85 00

**Holland Casino Scheveningen**  
 Kurhausweg 1, 2587 RT Den Haag  
 (postadres) Postbus 84510, 2508 AM Den Haag  
 Tel: (070) 306 77 77  
 Fax: (070) 306 78 88

**Holland Casino Schiphol Airport**  
 (bezoekadres) Vertrekpassage, E/F gebied 1655, Terminal Centraal, Luchthaven Schiphol  
 (postadres) Postbus 170, 2040 AD Zandvoort  
 Tel: (020) 653 50 66 (locatie E/F gebied)  
 Fax: (020) 653 51 15

**Holland Casino Utrecht**  
 Overste den Oudenlaan 2, 3527 KW Utrecht  
 (postadres) Postbus 8350, 3503 RJ Utrecht  
 Tel: (030) 750 47 50  
 Fax: (030) 750 47 00

**Holland Casino Valkenburg**  
 Kuurpark Cauberg 28, 6301 BT Valkenburg a/d Geul  
 (postadres) Postbus 807, 6300 AV Valkenburg a/d Geul  
 Tel: (043) 609 96 00  
 Fax: (043) 609 96 99

**Holland Casino Venlo**  
 Trade Port West, Magalhaesweg 4, 5928 LN Venlo  
 (postadres) Postbus 3312, 5902 RH Venlo  
 Tel: (077) 750 26 00  
 Fax: (077) 750 26 99

**Holland Casino Zandvoort**  
 Badhuisplein 7, 2042 JB Zandvoort  
 (postadres) Postbus 170, 2040 AD Zandvoort  
 Tel: (023) 574 05 74  
 Fax: (023) 574 05 77

**Holland Casino Digitaal**  
 www.hollandcasino.nl

**College van toezicht op de kansspelen**  
 Lange Voorhout 86, 2514 EJ Den Haag  
 Tel: (070) 361 44 22  
 Fax: (070) 361 43 56  
 www.toezichtkansspelen.nl

**Verispect B.V. (Nederlands Meetinstituut)**  
 Thijssesweg 11, 2629 JA Delft  
 (postadres) Postbus 654, 2600 AR Delft  
 Tel: (015) 269 16 02  
 Fax: (015) 285 05 07  
 www.verispect.nl

**NMI Certin (Nederlands Meetinstituut)**  
 Hugo de Grootplein 1, 3314 EG Dordrecht  
 (postadres) Postbus 394, 3300 AJ Dordrecht  
 Telefoon: (078) 633 23 32  
 Fax: (078) 633 23 09  
 www.nmi.nl

**Adressen**

**Aantal speeltafels en soorten tafelspelen per 31 december 2007**

	Roulette	Black Jack	Punto Banco	Caribbean Stud	Poker	Overige spelen	Totaal
Amsterdam	21	19	7	4	39	1	91
Breda	15	12	2	4	12	1	46
Eindhoven	9	8	1	2	8	1	29
Enschede	10	10	1	2	24	2	49
Groningen	8	8	0	2	5	2	25
Leeuwarden	4	5	1	1	5	1	17
Nijmegen	10	8	1	2	8	1	30
Rotterdam	18	18	5	7	9	3	60
Scheveningen	13	18	3	3	15	2	54
Schiphol Airport	2	2	0	0	0	0	4
Utrecht	12	16	6	3	17	2	56
Valkenburg	12	10	1	3	6	1	33
Venlo	10	8	1	2	9	1	31
Zandvoort	6	4	1	2	6	0	19
<b>Holland Casino</b>	<b>150</b>	<b>146</b>	<b>30</b>	<b>37</b>	<b>163*</b>	<b>18</b>	<b>544</b>

\* Inclusief toernooitafels

**Aantallen en soorten speelautomaten per 31 december 2007**

	Traditionele Rollen	Video Rollen	Social	Mega Jackpot	Poker	Bingo	Roulette	Totaal
Amsterdam	96	491	20	14	26	75	19	741
Breda	87	445	10	14	24	71	11	662
Eindhoven	47	342	0	10	17	34	4	454
Enschede	105	385	0	12	22	30	25	579
Groningen	40	312	10	12	20	45	6	445
Leeuwarden	23	196	8	8	9	22	5	271
Nijmegen	60	366	10	12	14	43	8	513
Rotterdam	122	430	10	16	18	110	19	725
Scheveningen	73	415	10	16	46	80	7	647
Schiphol Airport	59	49	0	0	8	3	2	121
Utrecht	68	571	0	12	14	65	14	744
Valkenburg	59	376	22	12	22	40	0	531
Venlo	39	328	22	12	19	87	0	507
Zandvoort	20	178	0	11	13	63	0	285
<b>Holland Casino</b>	<b>898</b>	<b>4.884</b>	<b>122</b>	<b>161</b>	<b>272</b>	<b>768</b>	<b>120</b>	<b>7.225</b>

**Overzicht spelaanbod**