

Holland Casino

De stichting draagt de statutaire naam Nationale Stichting tot Exploitatie van Casinospelen in Nederland en is gevestigd te Den Haag. De stichting treedt tevens op onder de verkorte naam Holland Casino. De organisatie is, sinds december 1975, door de Nederlandse overheid aangewezen als enige vergunninghouder tot exploitatie van casinospelen. Het doel van Holland Casino is het organiseren van een of meerdere casino's met inachtneming van de geldende wettelijke bepalingen, de op grond daarvan verleende vergunningen en de daarbij gestelde voorwaarden. Holland Casino staat onder overheidstoezicht en wordt behandeld als een staatsdeelneming. Sinds januari 2005 zijn de beheersmatige taken ondergebracht bij het ministerie van Financiën terwijl de beleidsmatige bevoegdheden onder het ministerie van Justitie vallen. De raad van commissarissen wordt benoemd door de minister van Financiën, na overleg met de minister van Justitie. Het adviserend en toezichthoudend orgaan namens de ministers is het College van toezicht op de kansspelen. Dit college heeft tot taak de minister van Justitie en andere betrokken departementen op hun verzoek of uit eigen beweging advies te geven met betrekking tot de uitvoering van de Wet op de Kansspelen. Holland Casino draagt de volledige nettowinst af aan de Staat, behoudens toevoegingen aan het Eigen Vermogen. Maandelijks wordt de kansspelbelasting over de opbrengst tafelspelen afgedragen, evenals BTW over de opbrengst van de speelautomaten en over een deel van de entreteentvangsten.

Mission statement van Holland Casino

Onze casino's zijn gastvrije uitgaansgelegenheden met een spannend spelaanbod, waar onze gasten veilig en vertrouwd kunnen spelen om geld, in een verrassende omgeving.

De vier pijlers van het mission statement van Holland Casino:

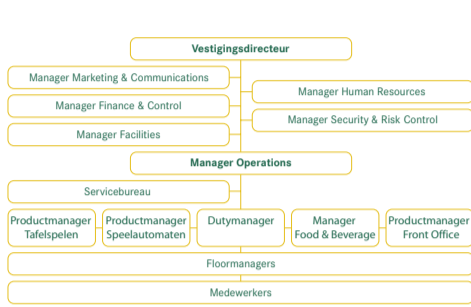
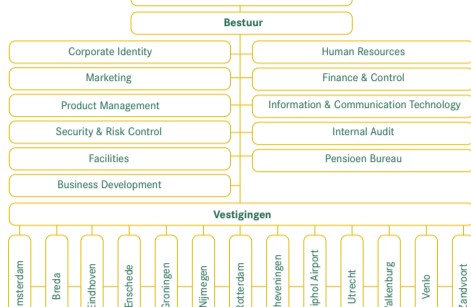
Onze gasten zijn van harte welkom. Zij zijn verzekerd van eerlijk spel in een opwindende ambiance. Het spelaanbod biedt keus voor iedereen. Maar ook wie niet aan het spelen is, krijgt een onverminderd goede service.

Onze medewerkers tonen respect voor al onze gasten. Hun vakmanschap en dienstbetrouwen scherpens zij voortdurend aan. Zij worden gemotiveerd tot het zorgvuldig verlenen van service door goede en moderne arbeidsvoorwaarden in welverzorgde omstandigheden.

Onze samenleving voorzien wij van casino's met een gevarieerd en integer spelaanbod dat aansluit op de behoefte van de gasten. Wij zijn alert op verschijnselen van kansspelverslaving. Wij voorkomen of beperken de risico's.

Onze continuïteit bewaken wij door een goed winstniveau te halen. Wij investeren in medewerkers en materialen om onze casino's verrassend en actueel te houden. Zo stellen wij de werkgelegenheid van onze mensen veilig.

Introductie



Organigram

Organisatie

per 6 april 2006

Raad van commissarissen

mr. B. Staal, voorzitter

mevr. mr. C.S. Bos

W.J.M. van den Dijssel

F.I.M. Houterman

mevr. dr. M.C. Koster

drs. A. Schouwenaar

Bestuur

dr. ir. H.P.M. Kivits, chief executive officer

drs. W.G. Kooijman, chief financial officer

W.M. van Erve MMS, bestuurssecretaris

Vestigingsdirecteuren

M.G. Bögels, Breda

ir. L.J.M. Burgers, Amsterdam

J.H.A. Kolman, Rotterdam

N. Leise, Valkenburg / Venlo

P.J.M. Michalides, Zandvoort / Schiphol Airport

M. Nubé MBA, Eindhoven / Nijmegen

H.B.J. in het Veld, Scheveningen

B.C.M. van Vliet, Utrecht / Enschede

ir. R. Woering, Groningen / Leeuwarden

Stafdirecteuren

drs. R.L.W. Ancion, Human Resources

mevr. C.E.M. van Berkel MBA, Marketing

R.E.J. Berting, Facilities

R.J. Goudsmit, Business Development

R. Th.M. de Haas, Information & Communication Technology

drs. J. van Kastel, Security & Risk Control

mevr. N.M.A.C. Lamberts RM, Corporate Identity

J. Philippen, Product Management

P.T.J. Tuinte RA RO CIA (a.i.), Finance & Control / Pensioenbureau

mevr. K.S.M. Hubert RA, manager Internal Audit

Ondernemingsraad 2002-2006

Amsterdam mevr. J. Gijswijt-Giacomini

Breda M.C.M. Bemelen

Eindhoven J.J.L.C. Roovers

Enschede J.L. Koster

Groningen F.L. Eradus

Hoofddorp Th.H.M. van der Klein

Nijmegen mevr. K. Boijng

Rotterdam M.P. van der Wal (secretaris or)

Scheveningen G.J.W. Mulder

Utrecht N.J. Huismans

Valkenburg H. Meijer (voorzitter or)

Venlo G.J.M. Beelen

Zandvoort / mevr. J.C.J. Vos-Hasert

Schiphol Airport

mevr. C. Sitton ambtelijk secretaris or

Holland Casino chronologie

22/01/74 Oprichting Nationale Stichting Casinospelen

17/12/75 Nationale Stichting Casinospelen verkrijgt vergunning tot exploitatie casinospelen

01/03/76 Vestiging Hoofdkantoor op Schiphol

01/10/76 Opening Holland Casino in Zandvoort (Bouwes)

06/05/77 Opening Holland Casino in Valkenburg (Cocarde)

04/10/79 Opening Holland Casino in Scheveningen (Kurhaus)

16/07/84 Verplaatsing Hoofdkantoor naar Hoofddorp

29/11/85 Opening Holland Casino in Rotterdam (Hilton)

1986 Uitbreiding spelaanbod met speelautomaten

01/12/86 Opening Holland Casino in Amsterdam (Hilton)

01/10/87 Opening Holland Casino in Breda (Bijster)

16/09/88 Heropening Holland Casino in Zandvoort (Badhuisplein)

04/11/88 Opening Holland Casino in Groningen (Gedempte Kattendiep)

10/08/89 Opening Holland Casino in Nijmegen (Waalkade)

02/11/91 Heropening Holland Casino in Amsterdam (Lido)

13/06/92 Heropening Holland Casino in Rotterdam (Plaza)

13/06/93 Opening Holland Casino in Eindhoven (Heuvel Galerie)

01/04/95 Opening Holland Casino op Schiphol Airport ("corridor E/F")

15/12/95 Heropening Holland Casino in Scheveningen (Kurhausweg)

05/05/98 Heropening Holland Casino in Valkenburg (Cauberg)

30/09/00 Opening Holland Casino in Utrecht (Overste den Oudenlaan)

28/06/02 Opening Holland Casino in Enschede (Boulevard 1945)

06/06/03 Heropening Holland Casino in Breda (Kloosterkazerne)

26/05/04 Uitbreiding Holland Casino op Schiphol Airport ("Schengen")

08/03/06 Opening Holland Casino in Venlo (Trade Port West)

eind 2006 Geplande opening Holland Casino in Leeuwarden (FEC)

Organisatie en chronologie

Medewerkers ultimo jaar

Aantal medewerkers (excl. stand-by medewerkers en stagiaires)

Op basis van volledige dagtaak (fte)

2005

4.435

3.495

2004

4.489

3.549

Medewerkersbezetting (in fte)

Amsterdam

Breda

Eindhoven

Enschede

Groningen

Nijmegen

Rotterdam

Scheveningen

Utrecht

Valkenburg

Venlo

Zandvoort/Schiphol Airport

ICT

Hoofdkantoor

457

338

217

165

195

257

435

351

270

298

39

237

81

155

483

340

213

169

198

278

443

381

273

310

0

233

82

146

Totaal Holland Casino

3.495

3.549

Voltijd- en deeltijdmedewerkers (in % van totaal)

Voltijd

48,46

51,20

Deeltijd

51,54

48,80

Leeftijdsofbouw (in % van totaal)

Jonger dan 30 jaar

21,51

23,59

30-39 jaar

39,30

40,86

40-49 jaar

30,17

27,53

50 jaar en ouder

9,02

8,02

Verloop medewerkers (in % van totaal)

van gemiddeld medewerkersbestand

(incl. stand-by medewerkers en stagiaires)

14,01

12,40

Ziekteverzuim (in % van totaal)

Gemiddeld

4,83

5,82

Exclusief zwangerschapsverlof

4,27

5,19

WAO-instroom

0,22 *

0,80

*tweede ziektejaar

Kosten met betrekking tot de medewerkers 2005

Salarissen

190,5

54,5

Verloning WAO

-0,4

-0,1

Sociale lasten

18,6

5,3

Pensioenlasten

28,1

8

Indirecte personeelskosten

16,4

4,7

Kosten i.v.m. verplichtingen tot jubileumuitkeringen (stelselwijziging)

3,3

0,9

Totaal

256,5

73,3

Gemiddelde kosten bedrijfsgezondheidszorg/medewerker 2005 (fte) € 331

Medewerkers

Aantal speeltafels en soorten tafelspelen per 31 december 2005

	Roulette	Black Jack	Punto Banco	Caribbean Stud	Overige spelen	Totaal
Amsterdam	21	19	7	4	5	56
Breda	17	12	3	3	5	40
Eindhoven	10	7	1	3	2	23
Enschede	11	11	1	2	4	29
Groningen	8	7	1	2	1	19
Nijmegen	12	9	1	3	3	28
Rotterdam	18	21	5	7	2	53
Scheveningen	16	12	4	3	3	38
Schiphol Airport	3	3	0	0	0	6
Utrecht	13	18	5	3	4	43
Valkenburg	15	10	1	3	1	30
Zandvoort	7	5	1	2	0	15
Holland Casino	151	134	30	35	30	380

Aan speeltafels gekoppelde Multi Roulettes: 412

Aantallen en soorten speelautomaten per 31 december 2005

	Slots	Video	Gezelschaps	Land. Links	Poker	Bingo	Roulette	Overige	Totaal
Amsterdam	118	487	47	12	20	72	14	3	773
Breda	153	368	22	12	41	91	19	0	706
Eindhoven	27	319	0	16	35	46	0	0	443
Enschede	121	368	0	12	25	46	15	0	587
Groningen	28	255	25	16	17	46	6	0	393
Nijmegen	69	307	22	12	17	69	7	0	503
Rotterdam	109	410	10	12	24	113	11	0	689
Scheveningen	71	380	10						

Amsterdam
Breda
Eindhoven
Enschede
Groningen
Nijmegen
Rotterdam
Scheveningen
Schiphol Airport
Utrecht
Valkenburg
Venlo
Zandvoort

Hoofdkantoor, Afd. Corporate Identity
Postbus 355, 2130 AJ Hoofddorp



Adressen

Hoofdkantoor Holland Casino

Hoofdweg 640, 2132 MK Hoofddorp
(postadres) Postbus 355, 2130 AJ Hoofddorp
Tel: (023) 565 95 65
Fax: (023) 565 95 00

Holland Casino Amsterdam

Max Euweplein 62, 1017 MB Amsterdam
(postadres) Hirschpassage 7, 1017 MC Amsterdam
Tel: (020) 521 11 11
Fax: (020) 521 11 10

Holland Casino Breda

Kloosterplein 20, 4811 GP Breda
(postadres) Postbus 2204, 4800 CE Breda
Tel: (076) 525 11 00
Fax: (076) 522 50 29

Holland Casino Eindhoven

Heuvel Galerie 134, 5611 DK Eindhoven
(postadres) Postbus 6074, 5600 HB Eindhoven
Tel: (040) 235 73 57
Fax: (040) 235 73 60

Holland Casino Enschede

Boulevard 1945 nr. 105, 7511 AM Enschede
(postadres) Postbus 777, 7500 AT Enschede
Tel: (053) 750 27 50
Fax: (053) 750 27 00

Holland Casino Schiphol Airport

(bezoekadres) Vertrekpassage, E/F gebied 1655,
Terminal Centraal, Luchthaven Schiphol
(postadres) Postbus 170, 2040 AD Zandvoort
Tel: (020) 653 50 66 (locatie E/F gebied)
Tel: (020) 405 95 84 (locatie Schengen)
Fax: (020) 653 51 15

Holland Casino Utrecht

Overste den Oudenlaan 2, 3527 KW Utrecht
(postadres) Postbus 8350, 3503 RJ Utrecht
Tel: (030) 750 47 50
Fax: (030) 750 47 00

Holland Casino Valkenburg

Kuurpark Cauberg 28, 6301 BT Valkenburg a/d Geul
(postadres) Postbus 807, 6300 AV Valkenburg a/d Geul
Tel: (043) 609 96 00
Fax: (043) 609 96 99

Holland Casino Venlo

Trade Port West, Magalhaesweg 4, 5928 LN Venlo
(postadres) Postbus 3312, 5902 RH Venlo
Tel: (077) 750 26 00
Fax: (077) 750 26 99

Holland Casino Zandvoort

Badhuisplein 7, 2042 JB Zandvoort
(postadres) Postbus 170, 2040 AD Zandvoort
Tel: (023) 574 05 74
Fax: (023) 574 05 77

Holland Casino Groningen

Gedempte Kattendiep 150, 9711 PV Groningen
Tel: (050) 317 23 17
Fax: (050) 317 23 00

Holland Casino Nijmegen

Waalkade 68, 6511 XP Nijmegen
(postadres) Postbus 6520, 6503 GA Nijmegen
Tel: (024) 381 63 81
Fax: (024) 381 62 09

Holland Casino Rotterdam

Plaza-Complex, Weena 624, 3012 CN Rotterdam
(postadres) Postbus 2540, 3000 CM Rotterdam
Tel: (010) 206 82 06
Fax: (010) 206 85 00

Holland Casino Scheveningen

Kurhausweg 1, 2587 RT Den Haag
(postadres) Postbus 84510, 2508 AM Den Haag
Tel: (070) 306 77 77
Fax: (070) 306 78 88

Internetsite van Holland Casino

<http://www.hollandcasino.nl>

College van toezicht op de kansspelen

Lange Voorhout 86, 2514 EJ Den Haag
Tel: (070) 361 44 22
Fax: (070) 361 43 56
Internet: <http://www.toezichtkansspelen.nl>

Verispect B.V. (Nederlands Meetinstituut)

Postbus 6654, 2600 AR Delft
Tel: (015) 269 15 00
Fax: (015) 261 29 71
Internet: <http://www.verispect.nl>

NMI Certin (Nederlands Meetinstituut)

Hugo de Grootplein 1, 3314 EG Dordrecht
(postadres) Postbus 394, 3300 AJ Dordrecht
Telefoon: (078) 633 23 32
Fax: (078) 633 23 09
Internet: <http://www.nmi.nl>

Belangrijke gegevens

Bruto baten per casino

in miljoenen euro

	2005	2004
Amsterdam	103,1	104,5
Breda	67,0	68,2
Eindhoven	45,5	44,6
Enschede	31,3	31,0
Groningen	39,2	38,7
Nijmegen	51,0	50,2
Rotterdam	95,0	95,8
Scheveningen	70,5	72,7
Schiphol Airport	11,0	9,1
Utrecht	71,8	71,9
Valkenburg	60,5	58,1
Zandvoort	32,6	33,1
International/ICT	2,0	3,8
Totaal	680,5	681,7

Aantal bezoeken per casino

afgerond op duizenden

	2005	2004
Amsterdam	902	899
Breda	603	607
Eindhoven	461	429
Enschede	328	324
Groningen	347	340
Nijmegen	477	463
Rotterdam	874	868
Scheveningen	799	781
Schiphol Airport	235	271
Utrecht	576	560
Valkenburg	546	528
Zandvoort	301	306
Totaal	6.449	6.376

Verhoudingsgetallen

Besteding / bezoek (in €)

	2005	2004
Besteding / bezoek (in €)	106	107
Tronc in % spelresultaat	15	16

Relatieve bijdrage per vestiging

aan het resultaat

in procenten

	2005	2004
Amsterdam	16	16
Breda	9	10
Eindhoven	7	7
Enschede	2	1
Groningen	6	5
Nijmegen	7	7
Rotterdam	17	18
Scheveningen	8	9
Schiphol Airport	1	1
Utrecht	14	15
Valkenburg	9	7
Zandvoort	4	4
Totaal	100	100

Balans / Rekening van baten en lasten

Balans

in miljoenen euro

	2005	2004
Eigen Vermogen	47,6	45,4
Balanstotaal	272,9	274,8
Investerings in materiële vaste activa in het jaar	37,4	27,9
Kasstroom uit operationele activiteiten	178,4	153,5

Rekening van baten en lasten

in miljoenen euro

Baten	2005	2004
Opbrengst tafelspelen	212,6	207,4
Opbrengst speelautomaten	331,7	325,8
Tronc opbrengst / Tips	43,3	46,5
Entree ontvangsten	2,1	2,0
Horeca opbrengsten	24,1	23,0
Overige opbrengsten	5,7	8,0
Bruto baten	680,5	681,7

Lasten	2005	2004
Salarissen	190,5	186,4
Verloning WAO	-0,4	2,2
Sociale lasten	18,6	16,0
Pensioenlasten	28,1	21,8
Ind. Personeelskosten	16,4	16,9
Kosten i.v.m. verplichtingen tot jubileumuitkeringen (stelselwijziging)	3,3	

Belastingen	2005	2004
Kansspelbelasting	91,2	92,1
BTW speelautomaten en entree	53,2	52,2
Buitenlandse belasting over fee	-1,1	0,5
Totaal belastingen	143,3	144,8

	2005	2004
Huisvesting	25,5	24,0
Bedrijfskosten	55,5	53,6
Marketing	29,2	31,1
Bijdr. Gem. activiteiten	2,6	2,4
Afschrijvingen	46,7	50,0
Interest	5,9	6,4
Aanloopkosten	1,0	0,0
Overige baten en lasten	-0,1	2,4
Totaal lasten	422,8	413,2

	2005	2004
Netto baten	537,2	536,9

	2005	2004
Netto bedrijfsresultaat	114,4	123,7

Opbrengst Tafelspelen en Speelautomaten

Resultaten spelcategorieën

in miljoenen euro

	Roulettespelen				Kaartspelen			
	Opbrengst		Tronc		Opbrengst		Tronc	
	2005	2004	2005	2004	2005	2004	2005	2004
Amsterdam	21,2	22,0	4,1	4,4	20,5	20,4	2,7	2,7
Breda	15,2	14,3	3,7	4,1	18,9	18,4	11,8	11,8
Eindhoven	8,0	7,4	1,8	2,0	9,8	9,4	7,1	7,1
Enschede	5,4	6,1	2,1	2,2	7,5	8,3	5,5	5,5
Groningen	6,1	5,6	1,5	1,5	7,6	7,1	5,8	5,8
Nijmegen	11,1	10,7	2,4	3,1	13,5	13,8	8,3	8,2
Rotterdam	15,6	18,4	4,7	5,1	20,3	23,5	25,8	24,8
Scheveningen	13,9	14,5	3,6	3,9	17,5	18,4	14,5	15,1
Schiphol Airport	2,2	2,5	0,2	0,2	2,4	2,7	4,9	3,2
Utrecht	11,9	12,1	3,3	3,6	15,2	15,7	16,5	17,2
Valkenburg	17,1	16,3	5,1	5,3	22,2	21,6	8,7	8,5
Zandvoort	5,3	5,2	1,9	1,9	7,2	7,1	4,7	5,1
Totaal	133,0	135,1	34,4	37,3	167,4	172,4	139,5	140,0

	Overige spelen				Speelautomaten			
	Opbrengst		Tronc		Opbrengst		Tronc	
	2005	2004	2005	2004	2005	2004	2005	2004
Amsterdam	0,3	0,4	-	0,1	0,3	0,5	44,2	43,9
Breda	0,1	0,1	-	-	0,1	0,1	33,6	33,7
Eindhoven	0,1	0,1	-	-	0,1	0,1	25,9	25,6
Enschede	0,0	-	-	-	0,0	0,0	16,6	16,0
Groningen	0,1	0,1	-	-	0,1	0,1	22,6	22,6
Nijmegen	0,1	0,1	-	-	0,1	0,1	26,0	25,1
Rotterdam	0,2	0,3	-	-	0,2	0,3	43,0	41,9
Scheveningen	0,0	-	-	-	0,0	0,0	33,8	34,9
Schiphol Airport	0,0	-	-	-	0,0	-	3,3	2,8
Utrecht	0,1	0,1	-	-	0,1	0,1	38,7	37,0
Valkenburg	0,1	0,1	-	-	0,1	0,1	25,6	23,8
Zandvoort	0,0	0,1	-	-	0,0	0,1	18,4	18,5
Totaal	1,1	1,4	0,0	0,1	1,2	1,5	331,7	325,8

	Overige spelen				Speelautomaten			
	Opbrengst		Tronc		Opbrengst		Tronc	
	2005	2004	2005	2004	2005	2004	2005	2004
Amsterdam	0,3	0,4	-	0,1	0,3	0,5	44,2	43,9
Breda	0,1	0,1	-	-	0,1	0,1	33,6	33,7
Eindhoven	0,1	0,1	-	-	0,1	0,1	25,9	25,6
Enschede	0,0	-	-	-	0,0	0,0	16,6	16,0
Groningen	0,1	0,1	-	-	0,1	0,1	22,6	22,6
Nijmegen	0,1	0,1	-	-	0,1	0,1	26,0	25,1
Rotterdam	0,2	0,3	-	-	0,2	0,3	43,0	41,9
Scheveningen	0,0	-	-	-	0,0	0,0	33,8	34,9
Schiphol Airport	0,0	-	-	-	0,0	-	3,3	2,8
Utrecht	0,1	0,1	-	-	0,1	0,1	38,7	37,0
Valkenburg	0,1	0,1	-	-	0,1	0,1	25,6	23,8
Zandvoort	0,0	0,1	-	-	0,0	0,1	18,4	18,5
Totaal	1,1	1,4	0,0	0,1	1,2	1,5	333,3	327,1

April 2006

Feiten en Cijfers

